



OBSERVATORIO DE
LA DESPOBLACIÓN



INSTITUTO UNIVERSITARIO
de Análisis Económico y Social

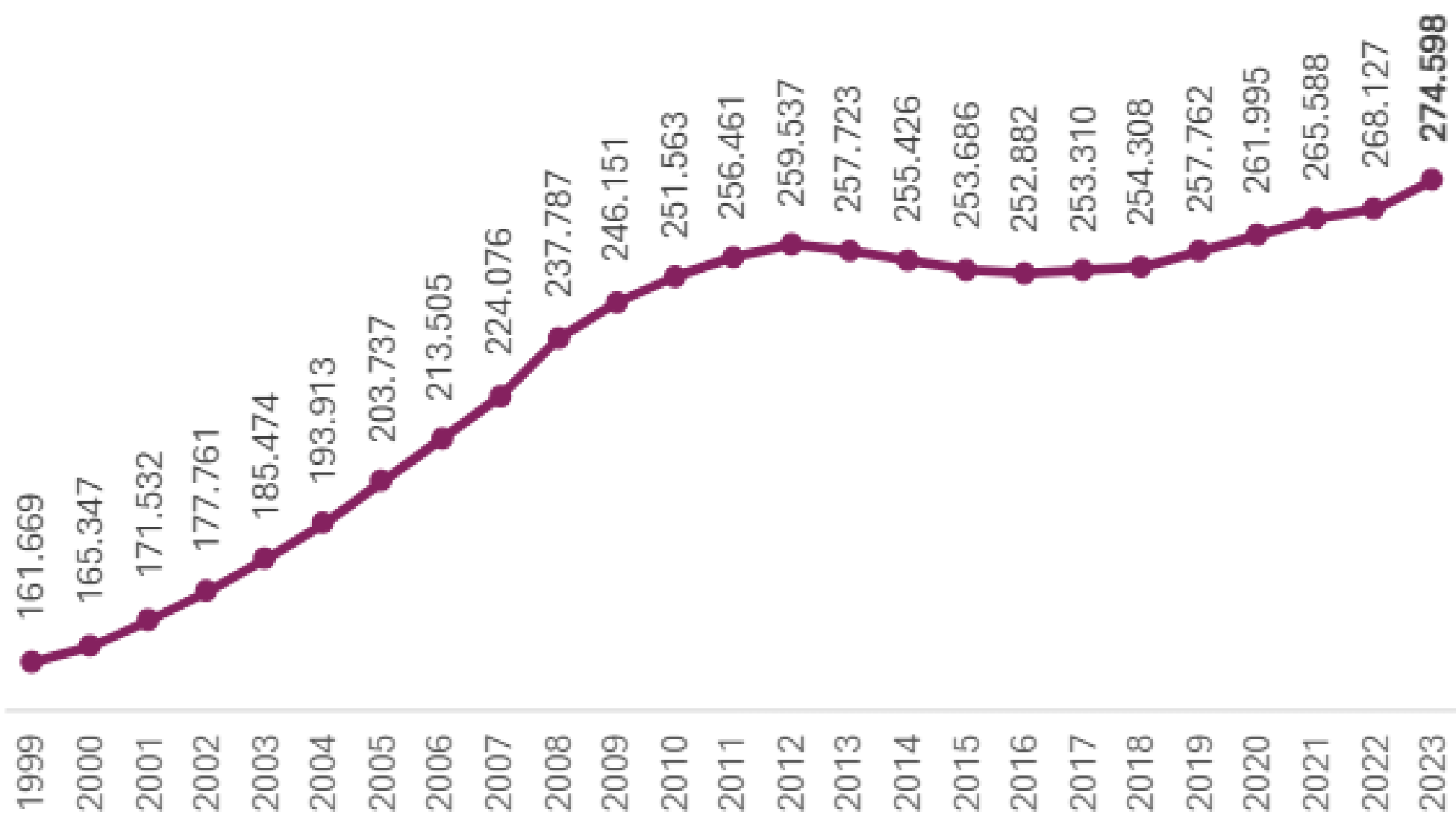
Boletín informativo

Febrero 2024

Caracterización demográfica de Guadalajara

BI-01-2024

Figura 1: Población total de Guadalajara. Periodo (1996-2023)

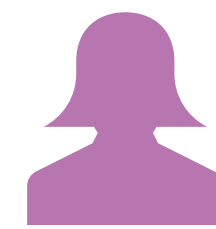


Fuente: Cifras oficiales de población. INE (2023)

La Figura 1. muestra el número de habitantes de Guadalajara a lo largo del tiempo. Para el año 2023 la provincia contaba con 274.598 habitantes, 6.471 más que en 2022, este crecimiento se destaca como el más significativo registrado en los últimos cinco años.

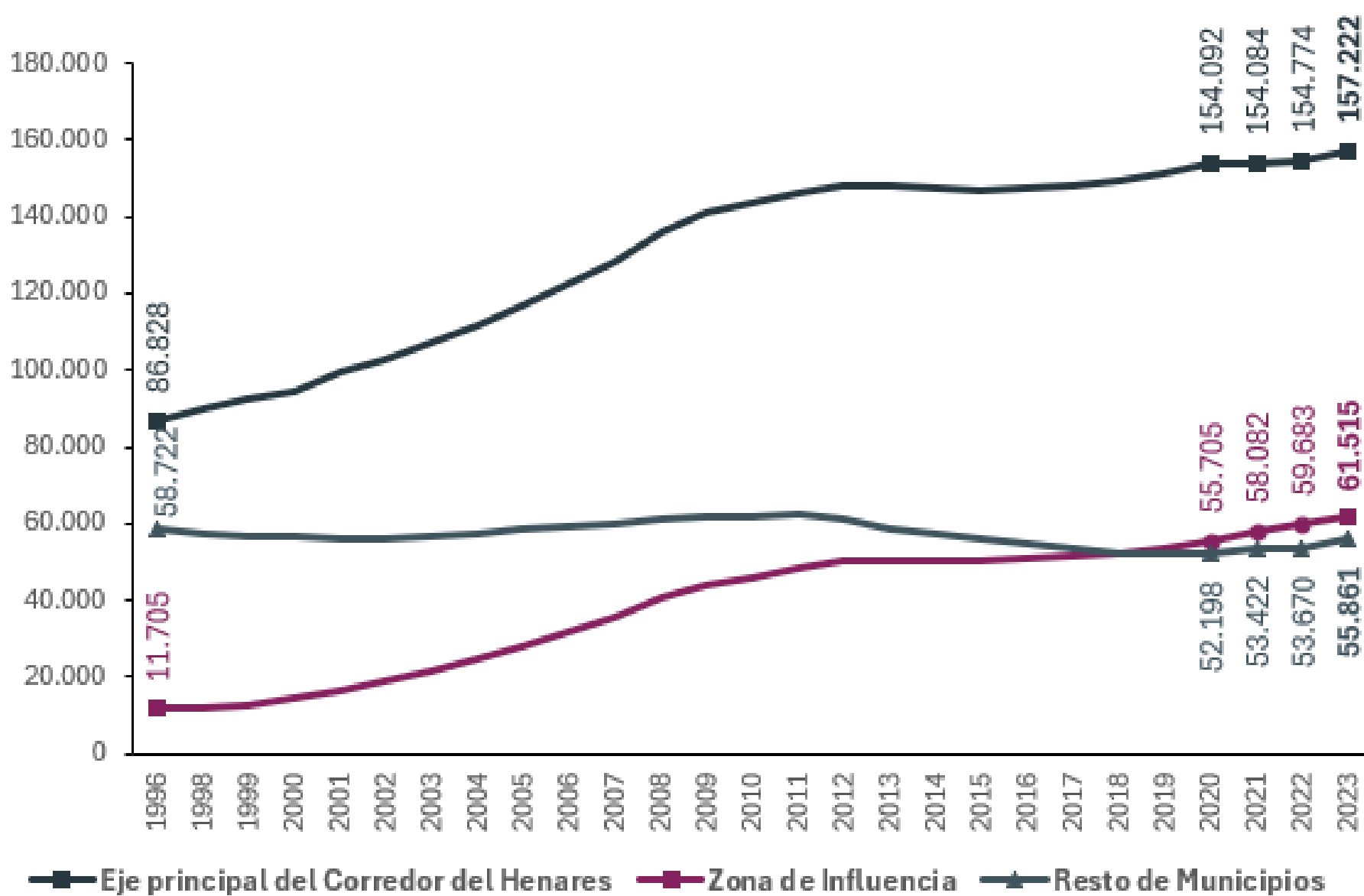


51%
Hombres
(2023)

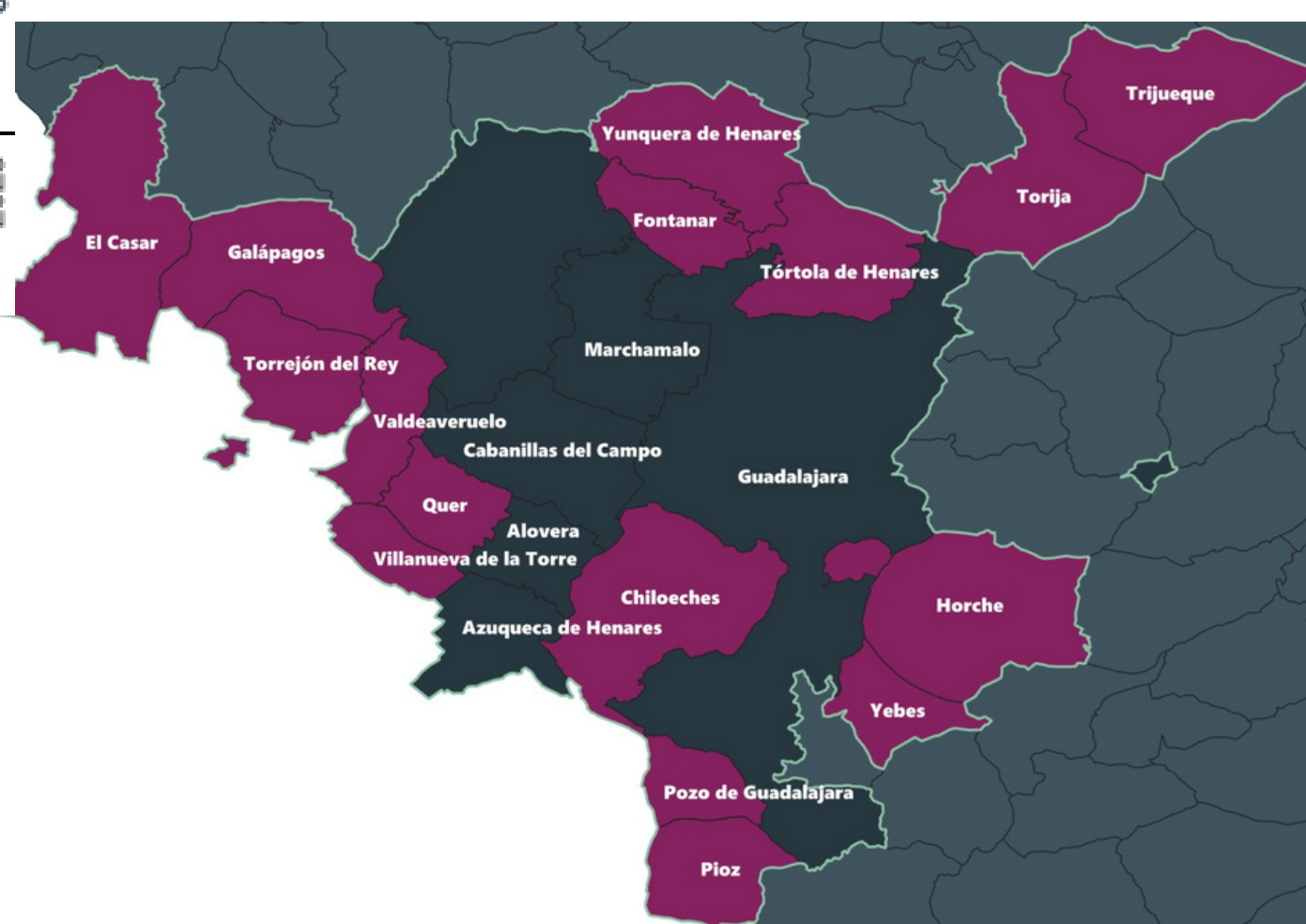
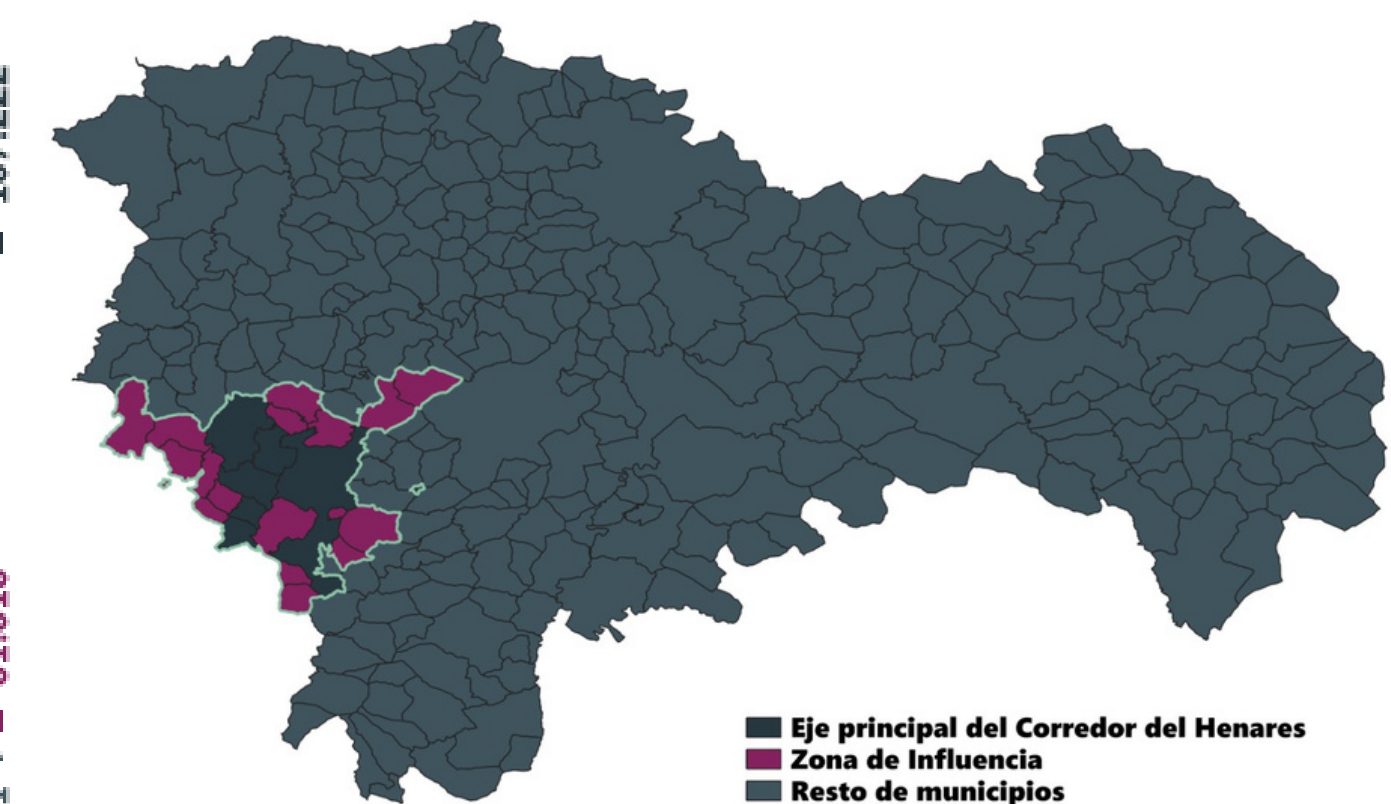


49%
Mujeres
(2023)

Figura 2: Evolución de la población de Guadalajara. Periodo (1996-2023)



Fuente: Cifras oficiales de población. INE (2023)



5
municipios



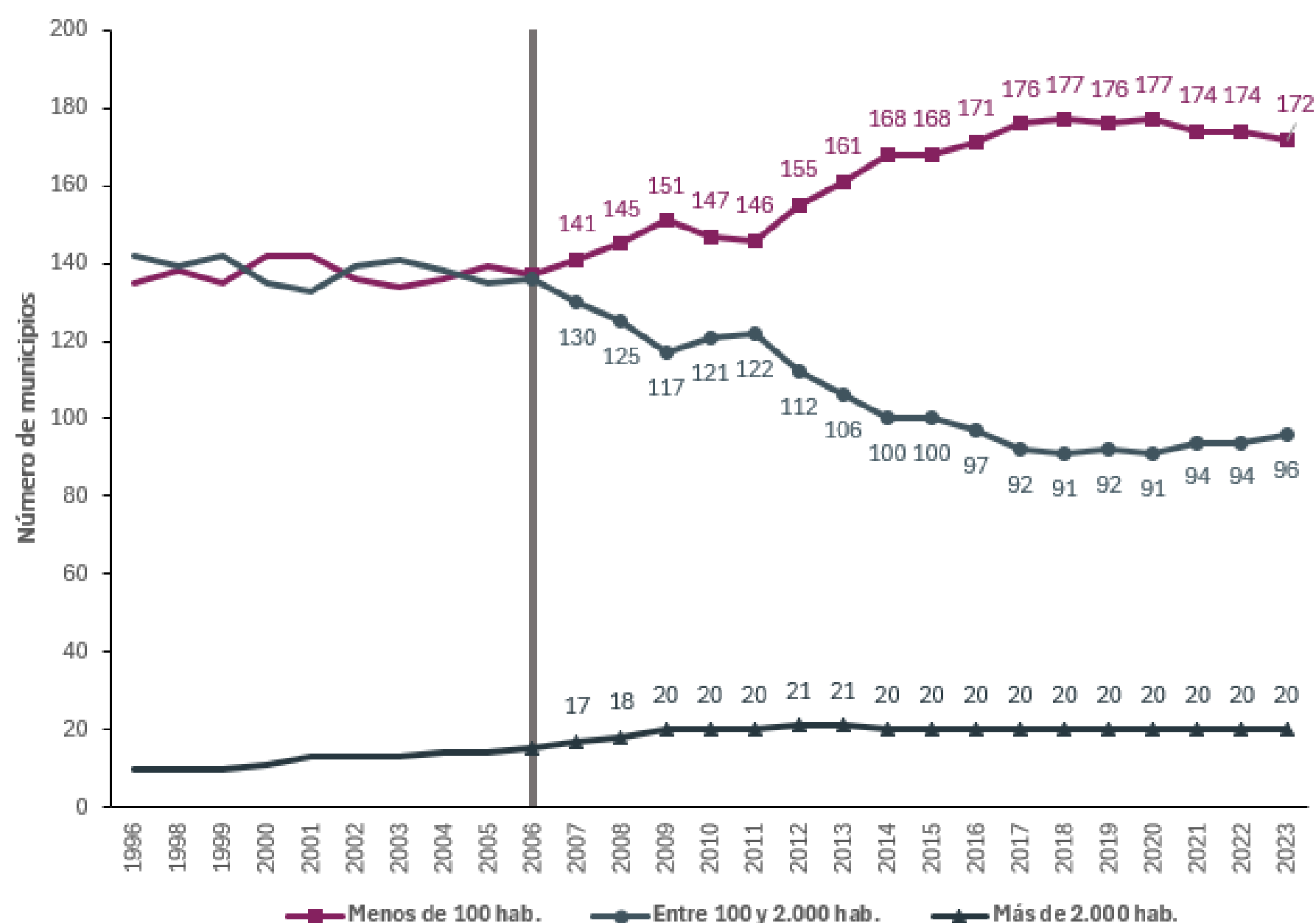
267
municipios



16
municipios

En la Figura 2. se observa que el Eje principal del Corredor del Henares concentra la mayoría de la población de Guadalajara. En el año 2019, la Zona de Influencia supera en número de habitantes al conjunto de los 267 municipios restantes de la provincia, los cuales están categorizados en riesgo de despoblación. El crecimiento de la población en el resto de municipios es menos notable.

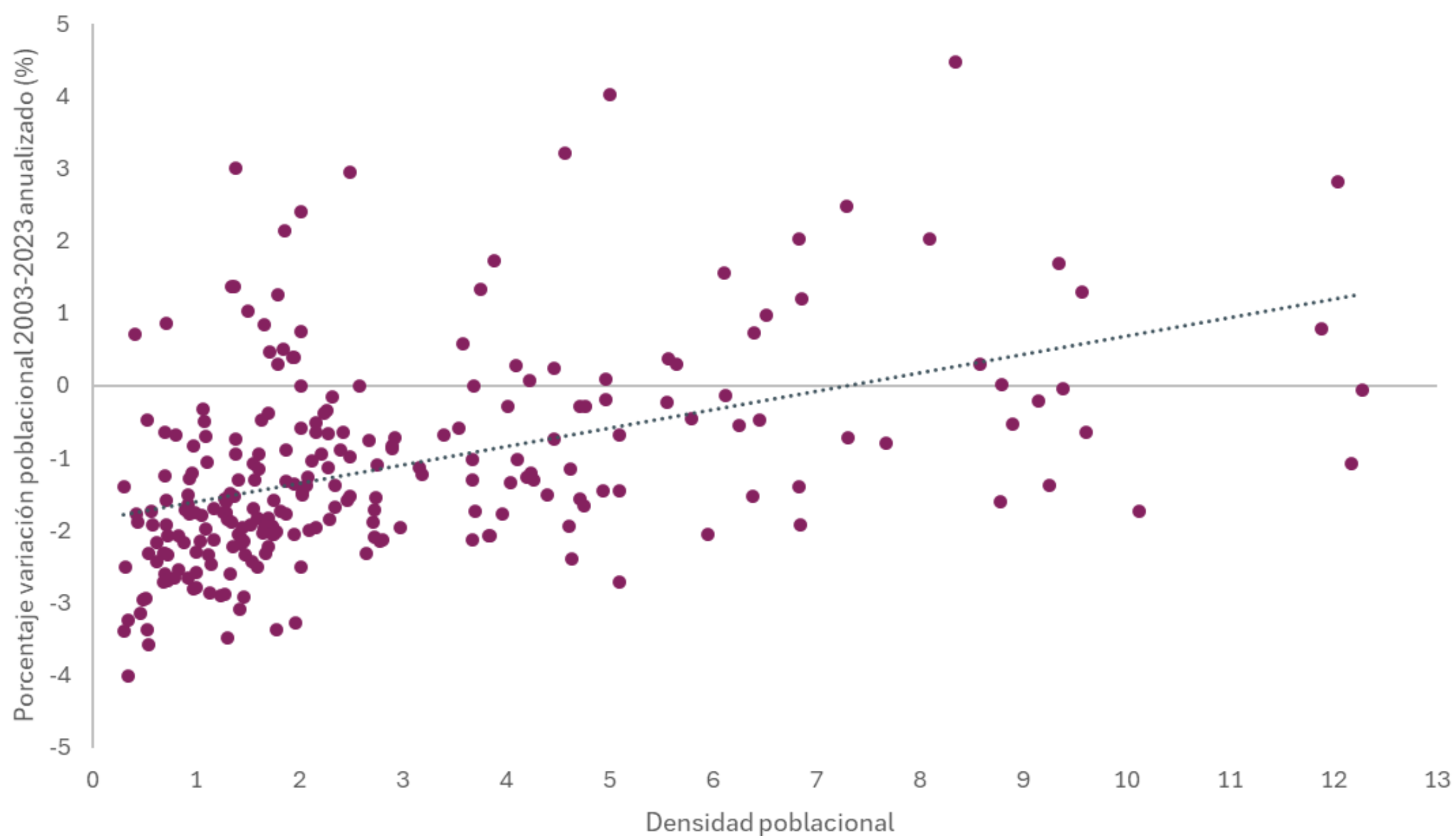
Figura 3: Evolución del número de municipios categorizados por tamaño en número de habitantes. Periodo (1996-2023)



Fuente: Cifras oficiales de población. INE (2023)

En la Figura 3. se aprecia que los municipios con una población menor a 100 habitantes son una característica común en Guadalajara. Destaca un cambio significativo de tendencia en 2006, donde los municipios con menos de 100 habitantes experimentan un incremento. Por otro lado, los municipios con más de 2.000 habitantes representa una minoría en la provincia, estando mayormente concentrados en el Eje principal del Corredor y su Zona de Influencia.

Figura 4: Relación entre Densidad y Tasa de crecimiento poblacional. Periodo (2003-2023)



Fuente: Cifras oficiales de población. INE (2023) and Información geográfica de referencia IGN (2023)

La Figura 4. presenta la relación estadística entre la densidad poblacional de los municipios de Guadalajara y su porcentaje de variación poblacional en los últimos 20 años. Se observa claramente una correlación directa entre estas variables, en general, los municipios con mayor densidad tienden a experimentar una variación poblacional positiva, mientras que aquellos con baja densidad presentan una tendencia hacia una variación poblacional negativa en este periodo de análisis.



OBSERVATORIO DE
LA DESPOBLACIÓN

Más información en:

www.despoblacionguadalajara.es



@observatoriodela
despoblacion



Observatorio de la
Despoblacion



Observatorio de la
Despoblacion